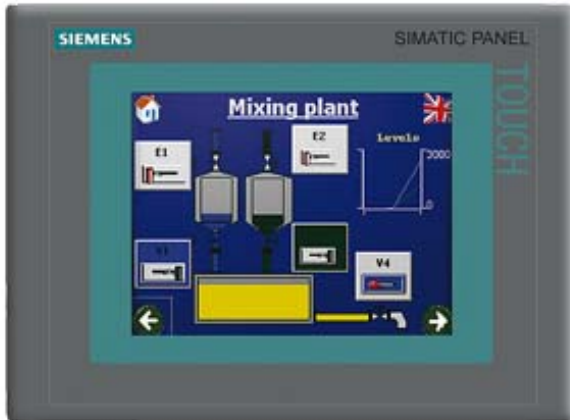


das Produkt ist ab 01.01.2015 mit einer Liefersperre versehen und nicht mehr als Neuteil bestellbar. Informationen zum Nachfolger siehe unter SIMATIC aktuell Beitrags-ID: 62977695. für weitere Fragen stehen Ihnen die bekannten Ansprech- Partner zur Verfügung. SIMATIC TP 277 6" Touchpanel 5,7" TFT-Display 4MByte Projektierungs-Speicher, projektierbar mit WinCC flexible 2005 Standard



Allgemeine Informationen

| | |
|----------------------------------|----|
| kundenindividuelle Konfiguration | Ja |
|----------------------------------|----|

Display

| | |
|-------------------------|--------|
| Ausführung des Displays | TFT |
| Bildschirmdiagonale | 5,7 in |
| Farb-Display | Ja |
| Anzahl Farben | 256 |

Auflösung (Pixel)

- | | |
|-----------------------------|-----------|
| • horizontale Bildauflösung | 320 Pixel |
| • vertikale Bildauflösung | 240 Pixel |

Hintergrundbeleuchtung

- | | |
|---|----------|
| • MTBF Hintergrundbeleuchtung (bei 25 °C) | 60 000 h |
|---|----------|

Bedienelemente

| | |
|----------------|-------------|
| Bedienelemente | Touchscreen |
|----------------|-------------|

Tastatur

- | | |
|----------------------------|------|
| • Systemtasten | Nein |
| • alphanumerische Tastatur | Ja |
| • hexadezimale Tastatur | Ja |

| | |
|---|--|
| Touchbedienung | |
| • Ausführung als Touch-Screen | Ja; analog, resistiv |
| Anschlussart | |
| • Anschlussart für Maus/Tastatur/Barcodeleser | USB / USB / USB |
| Aufbauart/Montage | |
| Einbaulage | senkrecht |
| Versorgungsspannung | |
| Spannungsart der Versorgungsspannung | DC |
| Prozessor | |
| Prozessortyp | RISC 32 bit |
| Speicher | |
| Art des Speichers | Flash / RAM |
| nutzbarer Speicher für Anwenderdaten | 4 Mbyte |
| Speicherkapazität des Hauptspeichers, max. | 64 Mbyte |
| Uhrzeit | |
| Uhr | |
| • Typ | Softwareuhr, synchronisierbar, ungepuffert |
| • gepuffert | Nein |
| • synchronisierbar | Ja |
| Schnittstellen | |
| Schnittstellen/Bustyp | 1 x RS422, 1 x RS485, 1 x Ethernet (RJ45) |
| Anzahl Schnittstellen RS 485 | 1 |
| Anzahl Schnittstellen USB | 1; bis max. 1 GB |
| Multimedia Card-/SD-Card-Slot | 1x Multimedia Card-Slot, bis max. 128 MB |
| mit SW-Schnittstellen | Nein |
| Industrial Ethernet | |
| • Industrial-Ethernet-Schnittstelle | 1 x Ethernet (RJ45) |
| Protokolle | |
| PROFINET IO | Ja |
| PROFIsafe | Nein |
| PROFIBUS | Ja |
| Protokolle (Ethernet) | |
| • TCP/IP | Ja |
| Weitere Protokolle | |
| • EtherNet/IP | Nein |
| • MODBUS | Ja |
| • sonstige Bussysteme | Ja |
| Schutzart und Schutzklasse | |
| IP (frontseitig) | IP65 |

| | |
|--|--|
| NEMA (frontseitig) | NEMA 4x (im eingebauten Zustand) |
| IP (rückseitig) | IP20 |
| Normen, Zulassungen, Zertifikate | |
| Zertifizierungen | CE, UL, NEMA 4x |
| geeignet für Sicherheitsfunktionen | Nein |
| Umgebungsbedingungen | |
| Umgebungstemperatur im Betrieb | |
| • min. | 0 °C |
| • max. | 50 °C |
| Umgebungstemperatur bei Lagerung/Transport | |
| • min. | -20 °C |
| • max. | 60 °C |
| Relative Luftfeuchte | |
| • Betrieb, max. | 80 % |
| Betriebssysteme | |
| vorinstalliertes Betriebssystem | Windows CE |
| Projektierung | |
| Meldungsanzeige | Ja |
| Meldesystem (inkl. Puffer und Quittierung) | Ja |
| Prozesswertdarstellung (Ausgabe) | Ja |
| Prozesswertvorgabe (Eingabe) möglich | Ja |
| Rezeptverwaltung | Ja |
| Projektierungs-Software | |
| • Projektierungstool | WinCC flexible Standard ab Version 2005 SP 1 (separat zu beziehen) |
| • STEP 7 Basic (TIA Portal) | Nein |
| • STEP 7 Professional (TIA Portal) | Nein |
| • WinCC flexible Compact | Nein |
| • WinCC flexible Standard | Ja |
| • WinCC flexible Advanced | Ja |
| • WinCC Basic (TIA Portal) | Nein |
| • WinCC Comfort (TIA Portal) | Ja |
| • WinCC Advanced (TIA Portal) | Ja |
| • WinCC Professional (TIA Portal) | Ja |
| Sprachen | |
| Onlinesprachen | |
| • Anzahl der Online/Runtime-Sprachen | 16 |
| Projektsprachen | |
| • Sprachen pro Projekt | 32 |
| Funktionalität unter WinCC (TIA Portal) | |

| | |
|--|---|
| Bibliotheken | Ja |
| Aufgabenplaner | Ja |
| Hilfesystem | Ja |
| • Anzahl Zeichen pro Infotext | 80 |
| Meldesystem | |
| • Anzahl Meldeklassen | 32 |
| • Anzahl Meldungen | 4 000 |
| • Bit-Meldungen | Ja |
| — Anzahl Bit-Meldungen | 4 000 |
| • Analog-Meldungen | Ja |
| — Anzahl Analog-Meldungen | 4 000 |
| • Systemmeldungen HMI | Ja |
| • Systemmeldungen SPS | Ja |
| • Systemmeldungen weitere (SIMATIC S7, Sinumerik, Simotion, ...) | Ja |
| • Zeilen | 1 |
| • Anzahl Zeichen pro Meldung | 80 |
| • Anzahl Prozesswerte pro Meldung | 8 |
| • Quittiergruppen | |
| — Anzahl Quittiergruppen | Ja |
| • Meldeindikator | Ja |
| • Erst-/Letztwert | Ja |
| Rezeptverwaltung | |
| • Anzahl Rezepturen | 300 |
| • Datensätze pro Rezeptur | 500 |
| • Einträge pro Datensatz | 1 000 |
| • Rezepturspeicher | 64 kbyte integrierter Flash, erweiterbar (mittels optionaler Speicherkarte) |
| Variablen | |
| • Anzahl Variablen pro Gerät | 2 048 |
| • Anzahl Variablen pro Bild | 200 |
| • Anzahl Variablen | 1 000 |
| • Typ Date & Time | 2 048 |
| • Grenzwerte | Ja |
| • Multiplexen | Ja |
| • Strukturen | Ja |
| Bilder | |
| • Anzahl projektierbarer Bilder | 500 |
| • Vorlagen | Ja |
| • Startbild projektierbar | Ja |
| • Bildanwahl über SPS | Ja |
| • Übergabe Bildnummer an SPS | Ja |

| Bildobjekte | |
|---|---|
| • Textobjekte | 10000 Textelemente |
| • Anzahl E/A Felder pro Bild | 200 |
| • Anzahl Datum/Uhrzeit Felder | 200 |
| • Rücksprung | Ja |
| • Grafikobjekte | Bitmaps, Ikons, Vektorgrafik |
| — Ikons | 1 000 |
| Komplexe Bildobjekte | |
| • Status/Steuern | bei SIMATIC S7 |
| • dynamische Objekte | Diagramme, Balken, Schieber, Analoganzeige, unsichtbare Schaltflächen |
| — Anzahl Objekte pro Projekt | 1 000 |
| — Anzahl Kurvendiagramme pro Bild | 10 |
| • Methoden | Trend / Profil |
| • Balken | |
| — Anzahl Balken pro Bild | 10 |
| • Schieberegler | |
| — Anzahl Schieber pro Bild | 10 |
| • Zeigerinstrumente | |
| — Anzahl Analoganzeigen pro Bild | 10 |
| • Grenzwertlinien | Ja |
| • Anzahl alphanumerische Felder | 300 |
| — alphanumerische Felder pro Bild | 200 |
| • Anzahl numerische Felder | 2 048 |
| — numerische Felder pro Bild | 200 |
| • Anzahl Passwortfelder | 2 048 |
| • Anzahl sichtbare Schalter pro Projekt | 200 |
| — sichtbare Schalter pro Bild | 200 |
| — unsichtbare Schalter pro Bild | 200 |
| • Anzahl Zustandsschalter pro Projekt | 200 |
| — Anzahl Zustandsschalter pro Bild | 200 |
| • Anzahl Wahlschalter pro Projekt | 200 |
| — Wahlschalter pro Bild | 200 |
| • Anzahl Dekadenschalter pro Projekt | 200 |
| — Dekadenschalter pro Bild | 200 |
| • Anzahl Meldeleuchte pro Projekt | 200 |
| — Meldeleuchte pro Bild | 200 |
| Attribute für dynamische Objekte | |
| • Farbänderung | Ja |
| • Bewegung X/Y | Ja |
| • Ausblenden | Ja |

| Listen | |
|-----------------------------------|--|
| • Anzahl Textlisten pro Projekt | 500 |
| • Anzahl Textlisten pro Bild | 200 |
| • Anzahl Einträge pro Textliste | 256 |
| • Anzahl Grafiklisten pro Projekt | 400 |
| • Anzahl Grafiklisten pro Bild | 200 |
| • Anzahl Einträge pro Grafikliste | 256 |
| Archivierung | |
| • Anzahl Archive pro Gerät | 20 |
| • Anzahl Messstellen | 20 |
| • Anzahl Einträge pro Archiv | 10 000 |
| • Meldearchiv | Ja |
| • Prozesswertarchiv | Ja |
| • Archivierungsmethoden | |
| — Folgearchiv | Ja |
| — Umlaufarchiv | Ja |
| • Speicherort | Multimedia Card |
| — Ethernet | Ja |
| • Datenablageformat | |
| — CSV | Ja |
| • Onlineauswertung | |
| — über Kurven | Ja |
| Filter | |
| • zyklisch | Ja |
| • Toleranz | Ja |
| • Änderung | Ja |
| Security | |
| • Anzahl Benutzergruppen | 50 |
| • Anzahl Benutzerrechte | 32 |
| • Passwort-Export/Import | Ja |
| Protokollierung über Drucker | |
| • Protokollierung/Drucken | Meldungen, Report (Schichtprotokoll), Farbdruck, Hardcopy |
| Transfer (Upload/Download) | |
| • Transfer der Projektierung | MPI/PROFIBUS DP, USB, Ethernet, automatische Transfererkennung |
| Prozesskopplung | |
| • Anschluss zur Steuerung | S5, S7-200, S7- 300/400, TI 505, SINUMERIK, SIMOTION, Allen Bradley (DF1), Allen Bradley (DF485), Mitsubishi (FX), Telemecanique (ADJUST), OMRON (LINK/Multilink), Modicon (Modbus) siehe Kapitel "Systemkopplungen" |
| • S7-1200 | Ja |
| • S7-200 | Ja |

| | |
|--|-----------------------|
| — PPI (Punkt-zu-Punkt) | Ja |
| — PPI-Netz | Ja |
| — MPI | Ja |
| — PROFIBUS DP | Ja |
| — Ethernet | Ja |
| • S7-300/400 | Ja |
| — MPI | Ja |
| — PROFIBUS DP | Ja |
| — PROFINET | Ja |
| • S5 | Ja |
| — seriell | Ja |
| — PROFIBUS DP | Ja |
| • TI 505 | Ja |
| • Allen Bradley (DF1) | Ja |
| • Allen Bradley (DF485) | Ja |
| • Mitsubishi (FX) | Ja |
| • Mitsubishi (MP4) | Ja |
| • Telemecanique (ADJUST) | Ja |
| • Telemecanique (Uni-Telway) | Ja |
| • OMRON (Host Link) | Ja |
| • Modicon (Modbus RTU) | Ja |
| • GE-Fanuc (SNP) | Ja |
| Funktionen | |
| • TAB-Reihenfolge | Ja |
| • Rechenfunktion | Ja |
| • Animate | Ja |
| Servicetools/Projektierungshilfsmittel | |
| • Putzbild | Ja |
| • Touchkalibrierung | Ja |
| • Backup/Restore manuell | Ja |
| • Simulation | Ja |
| • Geräteumschaltung | Ja |
| • Delta-Transfer | Ja |
| Erweiterbarkeit/Offenheit | |
| • Open Platform Program | Ja |
| Peripherie/Optionen | |
| Peripherie | Drucker, Barcodeleser |
| • SIMATIC HMI MM-Speicherkarte: Multi Media Card | Ja |
| Zusatz-Softwarekomponenten ladbar | Ja |
| Maße | |

| | |
|--------------------------|--------|
| Breite der Gehäusefront | 212 mm |
| Höhe der Gehäusefront | 156 mm |
| Einbauausschnitt, Breite | 197 mm |
| Einbauausschnitt, Höhe | 141 mm |
| Einbautiefe | 45 mm |

Gewichte

| | |
|---------------------------|---------|
| Gewicht (ohne Verpackung) | 0,78 kg |
|---------------------------|---------|

Sonstiges

| | |
|---------------------|----|
| kostenfreie Hotline | Ja |
|---------------------|----|

| | |
|----------------------|-----|
| Gewährleistungsdauer | 1 y |
|----------------------|-----|

letzte Änderung: 25.01.2018